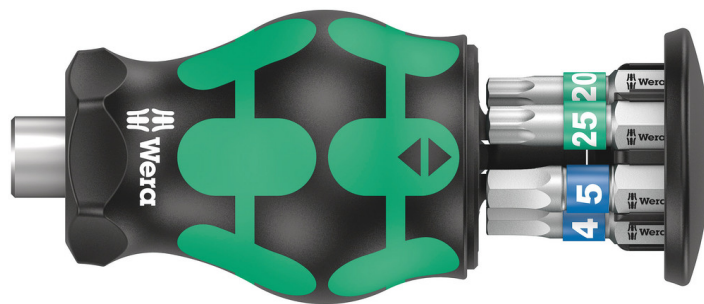


## Kraftform Kompakt Stubby Magazin 3, 6-teilig

Kraftform Kompakt Stubby - Mit Kraftform Stubby Bits-Handhalter.



<b>EAN:</b>	4013288217783	<b>Abmessung:</b>	115x60x40 mm
<b>Teilenr:</b>	05008875001	<b>Gewicht:</b>	109 g
<b>Artikel-Nr:</b>	Kraftform Kompakt Stubby Magazin 3	<b>Ursprungsland:</b>	CZ
		<b>Zolltarifnr.:</b>	82079030

- Kurze kompakte Stubby-Form für Arbeiten in engen Bauräumen mit 6 Bits im integrierten Magazin
- Ergonomischer 2-Komponenten Kraftform Griff für präzises Arbeiten
- 1/4" Bitaufnahme mit starkem Dauermagnet
- Unverlierbares und schwenkbares Bitmagazin zur einfachen Entnahme und sicheren Lagerung der Bits
- Mit Werkzeugfinder Take it easy: Farbkennzeichnung nach Profilen und Größenstempelung

Besonders kleiner Bits-Handhalter mit kurzer Bitaufnahme für schwer zugängliche Bereiche. Inklusive 6 Bits, die sich in einem Magazin im Handgriff befinden. Mit nur 65 mm Gesamtlänge wird der Kraftform Kompakt Stubby zu einer echten Mini-Schraubwerkstatt. Der starke Dauermagnet in der Bitaufnahme sorgt für sicheren Sitz des Bits. Der 2-komponentige Kraftform Griff mit seiner praktischen Kombination aus Hart- und Weichzonen ermöglicht festes Zupacken und präzises Arbeiten. Take it easy Werkzeugfinder: Mit Abtrieb-Farbkennzeichnung und Größenstempel für einfaches Finden des gewünschten Bits.



### Weblink

[https://products.wera.de/de/kraftform\\_kompakt\\_kraftform\\_kompakt\\_stubby\\_mit\\_kraftform\\_stubby\\_bits-handhalter\\_kraftform\\_kompakt\\_stubby\\_magazin\\_3.html](https://products.wera.de/de/kraftform_kompakt_kraftform_kompakt_stubby_mit_kraftform_stubby_bits-handhalter_kraftform_kompakt_stubby_magazin_3.html)

Wera - Kraftform Kompakt Stubby Magazin 3  
05008875001 - 4013288217783

Wera Werkzeuge GmbH  
Korzter Straße 21-25  
D-42349 Wuppertal  
Tel: +49 (0)2 02 / 40 45-0  
E-Mail: info@wera.de




# Kraftform Kompakt Stubby Magazin 3, 6-teilig

Kraftform Kompakt Stubby - Mit Kraftform Stubby Bits-Handhalter.






## Satz-Inhalt:

### 867/1 BTZ TORX® Bits, TX 15 x 25 mm

	05066122001	1x	TX 15 x 25 mm
	05066124001	1x	TX 20 x 25 mm
	05066126001	1x	TX 25 x 25 mm

### 840/1 BTZ Bits, 3 x 25 mm

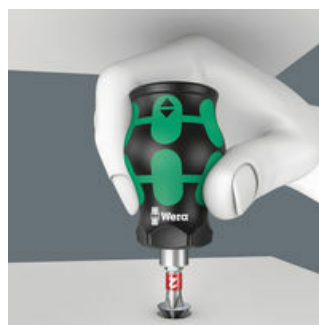
	05056683001	1x	3 x 25 mm
	05056684001	1x	4 x 25 mm
	05056685001	1x	5 x 25 mm

## Griff mit integriertem Bit-Magazin



Der Griff kann geöffnet werden und gibt so den Zugriff auf die sechs im Magazin enthaltenen Bits frei.

## Kompakte Form



Durch die kompakte Griffform und die kurze Klinge sind die Kraftform Stubbies besonders für Arbeiten in beengten Schraubsituationen geeignet.

## Schwenkbares Bit-Magazin



Das schwenkbare Bit-Magazin ermöglicht die leichte Entnahme der Bits in nahezu jeder Situation und ist unverlierbar. Die Bits sind sicher untergebracht.

## Weblink

[https://products.wera.de/de/kraftform\\_kompakt\\_kraftform\\_kompakt\\_stubby\\_mit\\_kraftform\\_stubby\\_bits-handhalter\\_kraftform\\_kompakt\\_stubby\\_magazin\\_3.html](https://products.wera.de/de/kraftform_kompakt_kraftform_kompakt_stubby_mit_kraftform_stubby_bits-handhalter_kraftform_kompakt_stubby_magazin_3.html)

Wera - Kraftform Kompakt Stubby Magazin 3  
05008875001 - 4013288217783

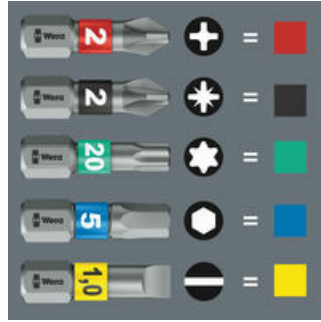
Wera Werkzeuge GmbH  
Korzter Straße 21-25  
D-42349 Wuppertal  
Tel: +49 (0)2 02 / 40 45-0  
E-Mail: [info@wera.de](mailto:info@wera.de)

### BiTorsion Bits



BiTorsion Bits sind absolute Premium-Bits. Mit weicherer BiTorsion-Zone, wodurch die Härte des Schaftes um ca. 20 % gegenüber der Abtriebsspitze reduziert wird. Dadurch wird das Verwinden der Bitsspitze bei auftretenden Belastungsspitzen größtenteils vermieden, was die Lebensdauer des Bits noch weiter erhöht.

### Wera Werkzeugfinder „Take it easy“



Take it easy Werkzeugfinder mit Farbkennzeichnung nach Profilen und Größenstempelung - zum einfachen und schnellen Finden des benötigten Werkzeugs.

### Bithalter mit Magnet



Der Magnet sorgt für den sicheren Sitz des Bits im Halter.

### Weblink

[https://products.wera.de/de/kraftform\\_kompakt\\_kraftform\\_kompakt\\_stubby\\_mit\\_kraftform\\_stubby\\_bits-handhalter\\_kraftform\\_kompakt\\_stubby\\_magazin\\_3.html](https://products.wera.de/de/kraftform_kompakt_kraftform_kompakt_stubby_mit_kraftform_stubby_bits-handhalter_kraftform_kompakt_stubby_magazin_3.html)

Wera - Kraftform Kompakt Stubby Magazin 3  
05008875001 - 4013288217783

Wera Werkzeuge GmbH  
Korzter Straße 21-25  
D-42349 Wuppertal  
Tel: +49 (0)2 02 / 40 45-0  
E-Mail: info@wera.de