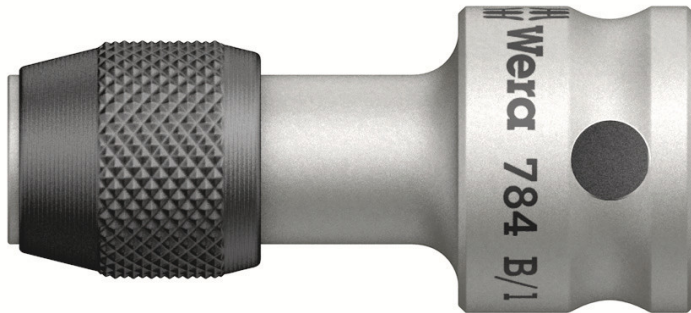


784 B 3/8"-Verbindungsteile mit Wera-Schnellwechselfutter, 784 B/1 x 1/4" x 43 mm

Werkzeugschäfte und Verbindungsteile



EAN:	4013288008039	Abmessung:	43x19x19 mm
Teilenr:	05042755001	Gewicht:	41 g
Artikel-Nr:	784 B	Ursprungsland:	CZ
		Zolltarifnr.:	84661038

- 3/8" Verbindungsteil mit Schnellwechselfutter
- Geeignet für Bits mit 1/4" Außensechskantantrieb (Wera Anschluss-Reihe 1)
- Mit 3/8" Innenvierkantantrieb
- Mit Kugelfangrille

Verbindungsteil von Vierkant auf Sechskant. Mit Schnellwechselfutter für schnellen Bit-Wechsel. Geeignet für die Aufnahme von Bits mit 1/4"-Außensechskantantrieb nach DIN ISO 1173-C 6,3. Antrieb: 3/8"-Innenvierkant.

Weblink

https://products.wera.de/de/bits_halter_adapter_und_sortimente_halter_adapter_und_verbindungsteile_werkzeugschaefte_und_verbindungsteile_784_b.html

Wera - 784 B
05042755001 - 4013288008039

Wera Werkzeuge GmbH
Korzter Straße 21-25
D-42349 Wuppertal
Tel: +49 (0)2 02 / 40 45-0
E-Mail: info@wera.de

784 B 3/8"-Verbindungsteile mit Wera-Schnellwechselfutter, 784 B/1 x 1/4" x 43 mm

Werkzeugschäfte und Verbindungsteile







Verbindungsteil mit Wera-Schnellwechselfutter



Wera Schnellwechselhalter stellen eine feste, wackelfreie Verbindung zwischen Halter und Bit her. Die Halter sind so konstruiert, dass beim Bitwechsel die äußere Hülse nach vorn geschoben wird und der Bit leicht eingesetzt und entnommen werden kann. In unmagnetischer Ausführung zur Verhinderung des ungewollten Anziehens von Metallspänen.

Weitere Varianten dieser Produktfamilie:

	art. no.	 inch	 mm	 inch	 inch
	05042755001	784 B/1	43	1 5/8	3/8"
	05042765001	784 B/2	50	2	3/8"

Weblink

https://products.wera.de/de/bits_halter_adapter_und_sortimente_halter_adapter_und_verbindungsteile_werkzeugschaefte_und_verbindungsteile_784_b.html

Wera - 784 B
05042755001 - 4013288008039

Wera Werkzeuge GmbH
Korzter Straße 21-25
D-42349 Wuppertal
Tel: +49 (0)2 02 / 40 45-0
E-Mail: info@wera.de