

# Terrassenbau-Set T 1, 21-teilig

Werkzeugsets für Holzanwendungen



<b>EAN:</b>	4013288219510	<b>Abmessung:</b>	140x115x55 mm
<b>Teilenr:</b>	05134021001	<b>Gewicht:</b>	340 g
<b>Artikel-Nr:</b>	Terrassenbau-Set T 1	<b>Ursprungsland:</b>	CZ
		<b>Zolltarifnr.:</b>	82079030

- Hochwertiger 17-teiliger Werkzeugsatz für gleichmäßig, bündig versenkte Schraubenköpfe in Holzdielen beim Terrassenbau
- Bit-Halter mit variabel einstellbarer Einschraubtiefbegrenzung und schützendem Filzring für Oberflächenschonung
- 15 Bits (TORX®, PH, PZ) aus Edelstahl zur Vermeidung von Fremdrost plus Edelstahl-Bithalter 3888/4/1 K Rapidaptor
- Mit Werkzeugfinder Take it easy: Farbkenzeichnung nach Profilen und Größenstempelung
- Kompakte Falttasche mit Wera 2go Kompatibilität inkl. vier Ersatzteil-Filzringen

Kompaktes Wera Werkzeug-Set mit den 17 wichtigsten Schraubwerkzeugen für die Terrassen-Verschraubung. Bits in Edelstahl-Ausführung zur Vermeidung von Fremdrost. Mit besonders piffigem Bithalter, der durch variable Einschraubtiefbegrenzung eine gleichmäßige Senktiefe der Schraubenköpfe ermöglicht und durch den aufgesetzten Filzring Beschädigungen der Holzdielen-Oberfläche verhindert.

## Weblink

[https://products.wera.de/de/werkzeuge\\_nach\\_gewerken\\_werkzeugsets\\_fuer\\_holzanwendungen Terrassenbau-set\\_t\\_1.html](https://products.wera.de/de/werkzeuge_nach_gewerken_werkzeugsets_fuer_holzanwendungen Terrassenbau-set_t_1.html)

Wera - Terrassenbau-Set T 1  
05134021001 - 4013288219510

Wera Werkzeuge GmbH  
Korzter Straße 21-25  
D-42349 Wuppertal  
Tel: +49 (0)2 02 / 40 45-0  
E-Mail: info@wera.de

**Gleichmäßig bündiges Versenken von Schrauben**

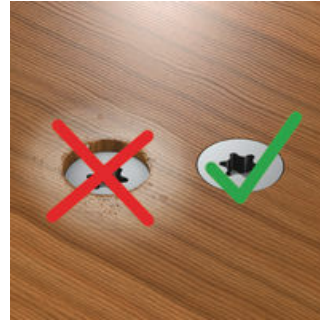


Bit-Halter zum gleichmäßig bündigen Versenken von Schrauben in Holzdielen beim Terrassenbau



Der Bit-Halter 881/4/1 ermöglicht das gleichmäßig bündige Versenken von Schrauben in Holzdielen beim Terrassenbau. Die Einschraubtiefe kann je nach Bedarf eingestellt werden. So wird das zu tiefe Versenken von Schrauben vermieden.

**Vermeidet Fäulnisschäden**



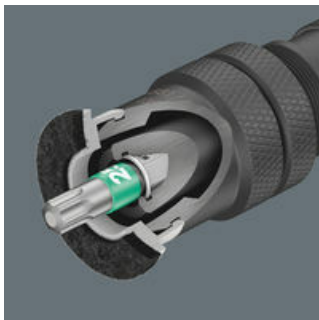
Durch den gleichmäßig bündigen Abschluss des Schraubenkopfs mit der Terrassendiele werden sogenannte "Wassernester", die meist Fäulnisbildung nach sich ziehen, vermieden.

**Individuelle Einschraubtiefe**



Die Einstellung der gewünschten Einschraubtiefe wird über das Kontergewinde vorgenommen.

**Bitaufnahme mit Sprengung**



Bewährte Aufnahmeform. Optimaler Sitz des Werkzeugs im Halter. Besonders robust für Serienverschraubungen.

**Oberflächenschutz**



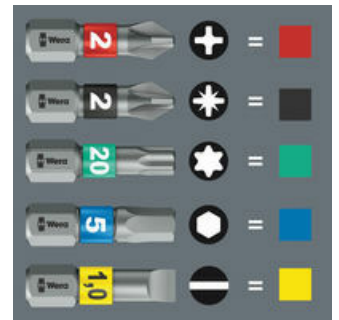
Der auswechselbare Filzring vorne an der Bitaufnahme verhindert Schleifspuren auf den Terrassendielenoberflächen.

**Edelstahl Bits**



Wera Edelstahl Werkzeuge vermeiden unansehnlichen Fremdrost. Die Edelstahlwerkzeuge von Wera sind vakuumeisgehärtet und verfügen damit über die für Verschraubungen benötigten Härten und Festigkeitswerte. Der industrielle Einsatz ist ohne Einschränkungen möglich.

**Wera Werkzeugfinder „Take it easy“**



Take it easy Werkzeugfinder mit Farbkennzeichnung nach Profilen und Größenstempelung - zum einfachen und schnellen Finden des benötigten Werkzeugs.

**Weblink**

[https://products.wera.de/de/werkzeuge\\_nach\\_gewerken\\_werkzeugsets\\_fuer\\_holzanwendungen Terrassenbau-set\\_t\\_1.html](https://products.wera.de/de/werkzeuge_nach_gewerken_werkzeugsets_fuer_holzanwendungen Terrassenbau-set_t_1.html)

Wera - Terrassenbau-Set T 1  
05134021001 - 4013288219510

Wera Werkzeuge GmbH  
Korzter Straße 21-25  
D-42349 Wuppertal  
Tel: +49 (0)2 02 / 40 45-0  
E-Mail: info@wera.de

# Terrassenbau-Set T 1, 21-teilig

## Werkzeugsets für Holzanwendungen



### Satz-Inhalt:

#### 881/4/1 Bithalter mit variabler Einschraubtiefbegrenzung, 1/4" x 90 mm



<sup>1)</sup> 1x 1/4" x 90 mm



<sup>1)</sup> Das Ersatzteil-Kit mit 5 Filzringen kann mit der Codenummer 05130003001 bestellt werden.

#### 3888/4/1 K Rapidaptor Universalhalter, Edelstahl, 1/4" x 50 mm



05071100001 1x 1/4" x 50 mm



#### 3851/1 TS Bits, Edelstahl, PH 1 x 25 mm



05071010001 1x PH 1 x 25 mm

05071011001 1x PH 2 x 25 mm

05071012001 1x PH 3 x 25 mm



#### 3855/1 TS Bits, Edelstahl, PZ 1 x 25 mm



05071020001 1x PZ 1 x 25 mm

05071021001 2x PZ 2 x 25 mm

05071022001 1x PZ 3 x 25 mm



#### 3867/1 TS TORX® Bits, Edelstahl, TX 10 x 25 mm



05071032001 1x TX 10 x 25 mm

05071033001 1x TX 15 x 25 mm

05071034001 1x TX 20 x 25 mm

05071035001 1x TX 25 x 25 mm

05071037001 1x TX 30 x 25 mm

05071038001 1x TX 40 x 25 mm



#### 3867/1 TS P TORX® Bits mit Zapfen, Edelstahl, TX 25 x 25 mm

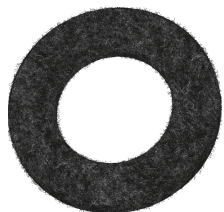


05071028001 2x TX 25 x 25 mm



#### 9201 Filzring für 881/4/1, 27 mm

4x 27 mm



Das Ersatzteil-Kit mit 5 Filzringen kann mit der Codenummer 05130003001 bestellt werden.

### Weblink

[https://products.wera.de/de/werkzeuge\\_nach\\_gewerken\\_werkzeugsets\\_fuer\\_holzanwendungen\\_terrassenbau-set\\_t\\_1.html](https://products.wera.de/de/werkzeuge_nach_gewerken_werkzeugsets_fuer_holzanwendungen_terrassenbau-set_t_1.html)

Wera - Terrassenbau-Set T 1  
05134021001 - 4013288219510

Wera Werkzeuge GmbH  
Korzter Straße 21-25  
D-42349 Wuppertal  
Tel: +49 (0)2 02 / 40 45-0  
E-Mail: [info@wera.de](mailto:info@wera.de)