

EAN:	4013288222800	Abmessung:	255x115x55 mm
Teilenr:	05136406001	Gewicht:	225 g
Artikel-Nr:	9466	Ursprungsland:	CN
		Zolltarifnr.:	42029298

- Robustes Material
- Starker Klettverschluss verhindert unbeabsichtigtes Öffnen und Verlust des Werkzeugs
- Kompaktes Design für platzsparende Aufbewahrung
- Geringes Gewicht für leichten Transport
- Kompatibel mit Wera 2go

Robuste textile Box für platzsparende Aufbewahrung von Werkzeug; ideal bei mobilen Einsätzen, da das verwendete Material leicht und stabil ist. Für bis zu vier 6004 Joker VDE.

Weblink

https://products.wera.de/de/werkzeuge_fuer_elektroinstallationen_textile_taschen_und_boxen_fuer_vde_sets_leer_9466.html

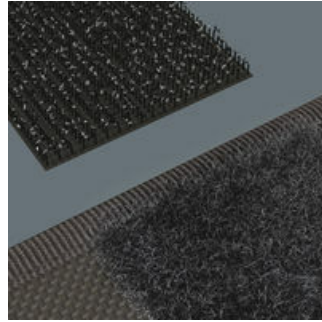
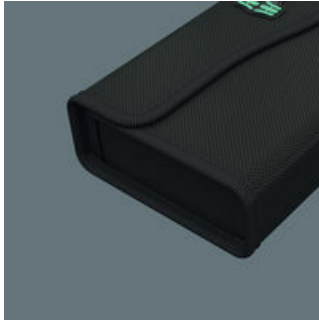
Wera - 9466
05136406001 - 4013288222800

Wera Werkzeuge GmbH
Korzter Straße 21-25
D-42349 Wuppertal
Tel: +49 (0)2 02 / 40 45-0
E-Mail: info@wera.de

Textile Taschen und Boxen für VDE Sets, leer

Robust, leicht, formstabil

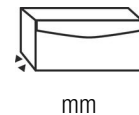
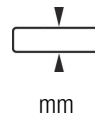
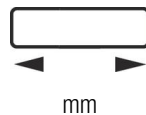
Flexibel durch Klettstreifen



Das verwendete Material zeichnet sich durch hohe Robustheit aus. Gleichzeitig ist die textile Box leicht und formstabil. Auch wenn die textile Box herunterfällt, sind die Werkzeuge gut geschützt.

Die textile Box weist auf der Rückseite eine Flauschzone auf. Mittels des mitgelieferten selbsthaftenden Klettstreifens kann die textile Box an die Wera 2go Komponenten geklettet werden. Oder auch an Wand, Regal oder Werkstattwagen.

Weitere Varianten dieser Produktfamilie:



05136406001	250,0	110,0	40,0
-------------	-------	-------	------

Weblink

https://products.wera.de/de/werkzeuge_fuer_elektroinstallationen_textile_taschen_und_boxen_fuer_vde_sets_leer_9466.html

Wera - 9466
05136406001 - 4013288222800

Wera Werkzeuge GmbH
Korzter Straße 21-25
D-42349 Wuppertal
Tel: +49 (0)2 02 / 40 45-0
E-Mail: info@wera.de