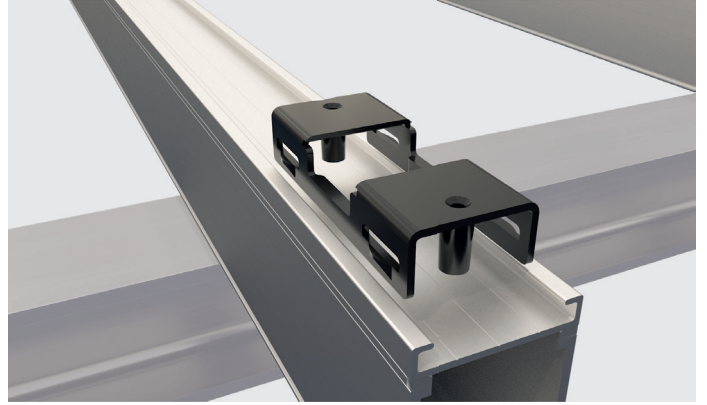


MONTAGEANLEITUNG

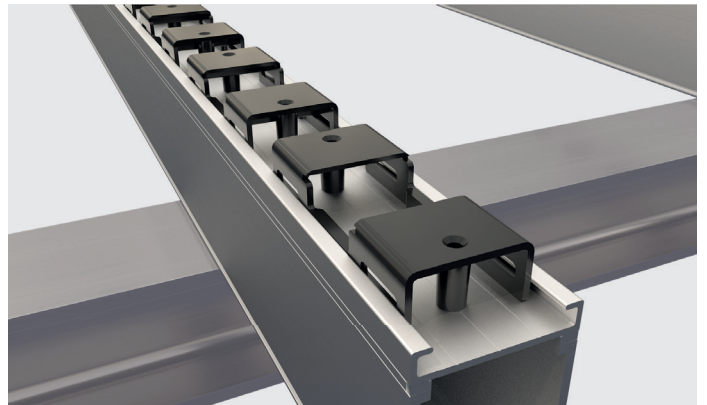
BEFESTIGUNGSMÖGLICHKEITEN – ALLGEMEIN

1 EVOdry Halter in die Schiene einklicken.

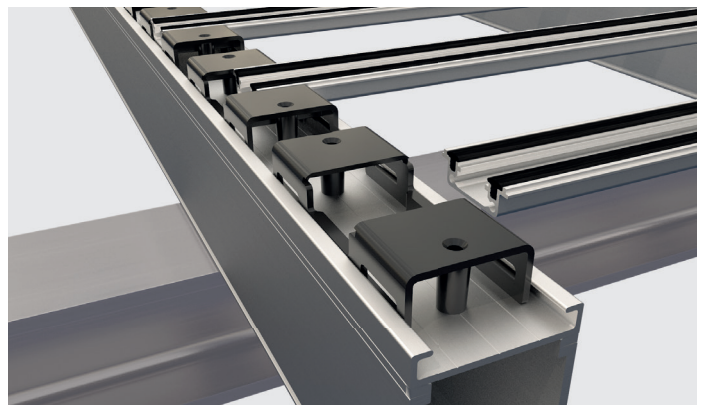
WASSERLEITSYSTEM EVODRY



2 EVOdry Halter gleichmäßig verteilen.



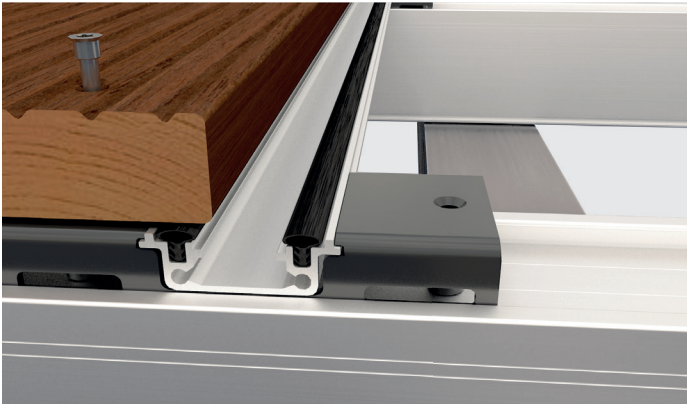
3 EVOdry Schienen in die EVOdry Halter einführen.



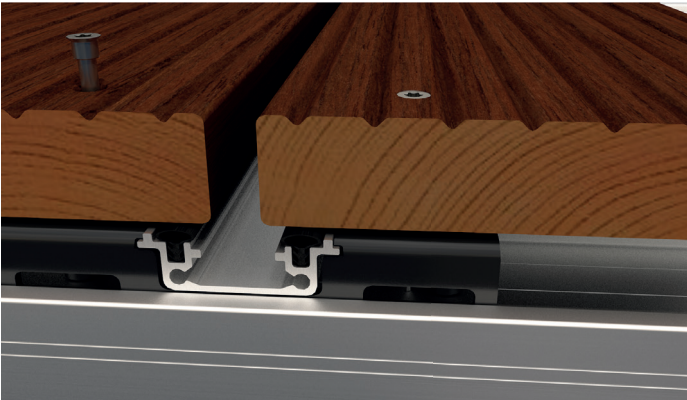
MONTAGEANLEITUNG

SICHTBARE BEFESTIGUNG

- 1 Bei einer Diele mit einer Höhe von 25 mm diese mit einer Profilbohrschraube L61 befestigen.



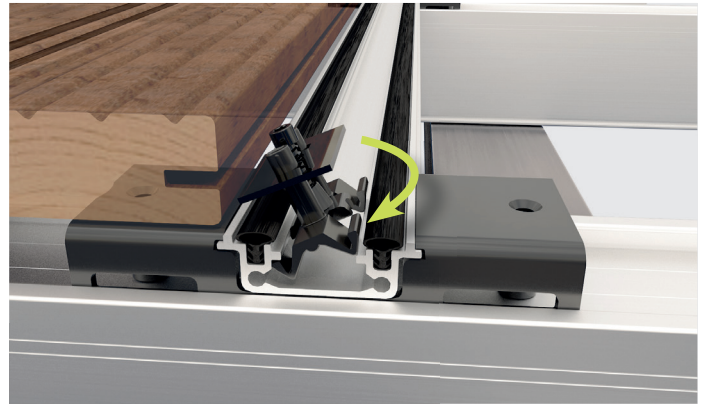
- 2 Fugenabstand einhalten und die nächste Diele auflegen.



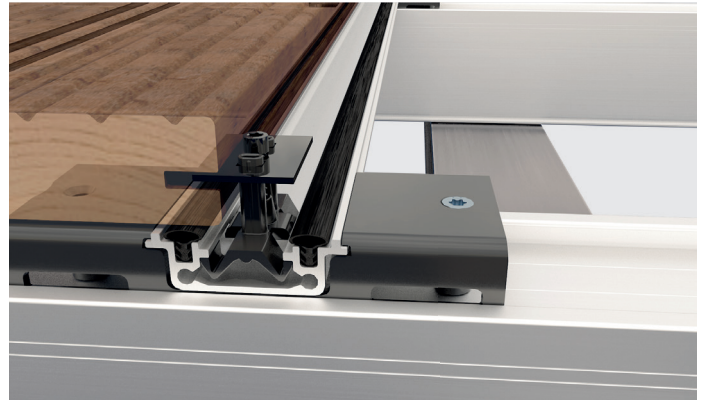
WASSERLEITSYSTEM EVOdry

NICHT SICHTBARE BEFESTIGUNG

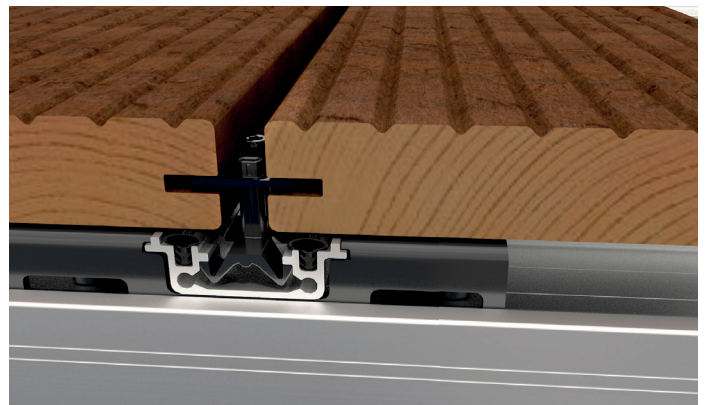
- 1 EVOdry Clip in die EVOdry Schiene einklicken und nur alle 30 – 40 cm einsetzen.



- 2 Die EVOdry Schiene mit den EVOdry Clips in die Diele einschieben und mit einer Profilbohrschraube L41 befestigen.



- 3 Die zweite Diele in die Halteplatte des EVOdry Clips einführen und diese mit der Schraube des EVOdry Clips befestigen.



Falls Sie mit der Anwendung des vorliegenden Produktes, insbesondere mit dessen bestimmungsgemäßen Gebrauch nicht vertraut sind, so setzen Sie sich unbedingt mit unserer Abteilung Anwendungstechnik in Verbindung (technik@eurotec.team).

© by E.u.r.o.Tec GmbH · Stand 11/2022 · Änderungen, Ergänzungen, Satz- und Druckfehler vorbehalten.

Seite 2 von 2