

en



**KV tools may only be used by trained specialist personnel.**



**CAUTION:** Before each use, a visual inspection of every hand tool must be made by the user to ensure the integrity of the insulation. If there is doubt concerning its safety, the hand tool may not be used and should either be scrapped or inspected by a specialist and, if necessary, rechecked.

It is recommended that an appropriately trained person carries out an annual visual inspection and functional check to determine the suitability of the hand tool for further use. If, according to national regulations or buyer's specifications or otherwise in cases of doubt after a visual inspection, a further voltage test is required, a voltage test should be carried out in accordance with DIN EN 60900 for insulated or insulating tools.



**NOTE:** Torque wrenches must be checked and adjusted annually or after 5000 releases in accordance with DIN EN ISO 6789-2:2017.



**CAUTION:** Only tools that conform to IEC60900 specifications may be connected to each other.

The torque wrench is only to be used for tightening screw connections, not for loosening.

**Application: HAZET 5108 KV, 5109 KV and 5121 KV**

To attach a KV socket, press the lock/unlock button and insert the socket.

To ensure that the complete assembly of the tool made from insulated tool components from various manufacturers is able to withstand separating forces, as are expected during intended use, the user must make sure that the holding mechanisms of all parts used are effective before use by manually tightening in the direction of separation.



Live-line working only permissible when using HAZET operating tools which are marked with 1000V and conform to IEC 60900.

en

To set the desired torque value, pull the locking sleeve back and adjust by turning the handle. Then ensure the locking sleeve is properly locked into place.



**Only 5121 KV:**  
- Pull the locking sleeve towards the handle and and unlock it by turning it to the left.



- Set the desired value by turning the handle.

- Please turn the locking sleeve to the right and ensure that the locking sleeve is properly locked into place.



To use the torque wrench for counterclockwise tightening, grip the sliding square from underneath and pull out the sliding square by pressing the lock/unlock button and insert it again on the desired (other) side. Press the lock/unlock button here too.

**Maintenance and care:**

Clean the wrench only with a dry cloth. Do not use solvents otherwise the insulation will be damaged.

**Storage:**



**CAUTION:** Insulated hand tools must be kept in a safe place. The insulation must not be damaged! Only store and transport in original packaging!



**NOTE:** Insulated and insulating hand tools must be kept in a safe place in order to minimise the risk of damage to insulation caused by storage and transport. These hand tools should generally be stored separately from other tools to prevent mechanical damage and avoid confusion. It should also be ensured that the tools are not stored near strong heat sources or sources of UV radiation.



Do not dispose in household waste



5108 KV 2 – 10 Nm

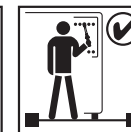
5109 KV 5 – 25 Nm

5121 KV 20 – 120 Nm

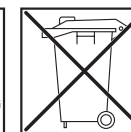
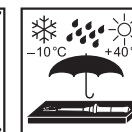
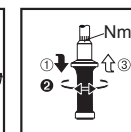
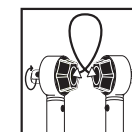
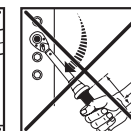
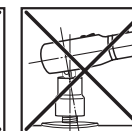
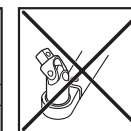
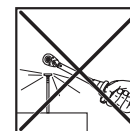
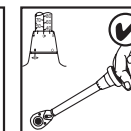
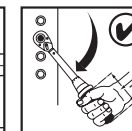
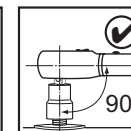
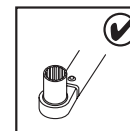
10 3/8 12 1/2



Made in Germany



1000 V  
IEC 60900:2018



224487



**KV-Werkzeuge dürfen nur von geschultem Fachpersonal verwendet werden.**



**ACHTUNG:** Vor dem Gebrauch muss jedes Handwerkzeug einer Sichtprüfung, auf Unversehrtheit der Isolierung, durch den Benutzer unterzogen werden. Falls Zweifel hinsichtlich der Sicherheit bestehen darf das Handwerkzeug nicht verwendet werden und sollte entweder verschrottet oder von einem Experten untersucht und, falls erforderlich, erneut geprüft werden.

Es wird eine jährliche Sichtprüfung und Funktionsprüfung durch eine entsprechend geschulte Person empfohlen, um die Eignung des Handwerkszeugs für die weitere Verwendung festzustellen. Falls nach einer nationalen Vorschrift oder in den Festlegungen des Käufers oder aber im Zweifelsfall nach einer Sichtprüfung eine erneute Spannungsprüfung erforderlich ist, sollte eine Spannungsprüfung nach den Richtlinien der DIN EN 60900 für isolierte bzw. isolierende Werkzeuge durchgeführt werden.



**HINWEIS:** Drehmoment-Schlüssel müssen jährlich bzw. nach 5000 Auslösungen entsprechend DIN EN ISO 6789-2:2017 geprüft und ggf. justiert werden.



**ACHTUNG:** Es dürfen nur Werkzeuge miteinander verbunden werden, die den Vorgaben der IEC60900 entsprechen.

Der Drehmoment-Schlüssel ist nur zum Anziehen von Schraubverbindungen zu verwenden, nicht zum Lösen.

**Anwendung: HAZET 5108 KV, 5109 KV und 5121 KV**

Zum Aufstecken eines KV-Steckschlüssel-Einsatzes den Ver-/Entriegelungsknopf drücken und den Einsatz aufstecken.

Um sicherzustellen, dass der vollständige Zusammenbau des Handwerkszeugs aus isolierten Werkzeugkomponenten von verschiedenen Herstellern Trennkraften standhält, wie sie während des vorgesehenen Gebrauchs erwartet werden, muss der Benutzer vor dem Gebrauch durch Ziehen mit der Hand in Trennrichtung feststellen, dass die Haltevorrichtungen aller verwendeten Teile wirksam sind.



**Arbeiten unter Spannung nur bei Verwendung mit HAZET-Betätigungswerkzeugen die mit 1000V gekennzeichnet sind und der IEC 60900 entsprechen.**

Zum Einstellen des gewünschten Auslösewertes die Verriegelungshülse nach hinten ziehen und durch drehen am Griff die Einstellung vornehmen. Anschließend darauf achten, dass die Verriegelungshülse richtig eingerastet ist.



**Nur 5121 KV:**

- Verriegelungshülse zum Griff ziehen und durch Linksdrehung entriegeln.
- Gewünschten Wert durch drehen am Griff einstellen.
- Verriegelungshülse nach rechts drehen und darauf achten, dass die Verriegelungshülse richtig eingerastet ist.



Um den Drehmoment-Schlüssel für Linksanzug zu verwenden, den Durchsteckvierkant von unten greifen und durch Drücken des Ver-/Entriegelungsknopfes den Durchsteckvierkant herausziehen und auf der gewünschten (anderen) Seite wieder hineinstecken. Auch hierbei den Ver-/Entriegelungsknopf drücken.



**Wartung und Pflege:**

Reinigen des Schlüssels nur mit trockenem Lappen, keine Lösungsmittel verwenden, da die Isolierung ansonsten Schaden nehmen würde.

**Aufbewahrung und Lagerung:**



**ACHTUNG:** Isolierte Handwerkzeuge sorgfältig lagern, die Isolierung darf auf keinen Fall beschädigt werden! Nur in Originalverpackung lagern und transportieren!



**HINWEIS:** Isolierte oder isolierende Werkzeuge müssen sorgfältig gelagert werden, um das Risiko einer Beschädigung der Isolierung durch Lagerung oder den Transport auf ein Mindestmaß zu reduzieren. Diese Handwerkzeuge sollten generell von anderen Werkzeugen getrennt gelagert werden, um mechanische Beschädigung oder Verwechslungen zu vermeiden. Außerdem sollte dafür gesorgt werden, dass die Werkzeuge nicht im Bereich starker Wärmequellen bzw. UV-Strahlungsquellen lagern.



Entsorgung nicht in Hausmülltonne

**HAZET**<sup>®</sup>  
Das Werkzeug



[www.hazet.de](http://www.hazet.de)

[www.hazet.de/ersatzteil-shop/](http://www.hazet.de/ersatzteil-shop/)



[www.hazet.de/de/service-center](http://www.hazet.de/de/service-center)

**HAZET-WERK** Hermann Zerver GmbH & Co. KG

Güldenwerther Bahnhofstraße 25 - 29 · 42857 Remscheid · GERMANY

+49 (0) 21 91/ 7 92-0 · FAX +49 (0) 21 91/ 7 92-375

[www.hazet.de](http://www.hazet.de) · [info@hazet.de](mailto:info@hazet.de)