

SCHABER SCRAPEX CLEANY

JETZT ORDERN!

Bestellnummer	5644.08
Maße Schaber (L x B x H)	105,5 x 11,5 x 50 mm
Gewicht Schaber	35,0 g
Basismaterial	Kunststoff
Varianten	544.00



VERSENKBARE
KLINGE

Einfacher Klinge
wechsel
für ein effizientes Arbeiten

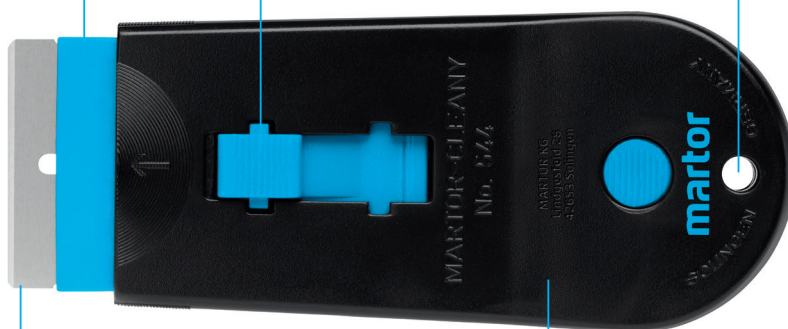
3in1-Schieber
zum Auslösen, Verbergen
und Wechseln der Klinge

Praktische Öse
zum sicheren
Befestigen

Großer Schabbereich
(36 mm breit)
zum Reinigen von glatten
Oberflächen

Abgerundete, einziehbar
Klinge
zum Schutz vor Beschädigungen
und Verletzungen

**Abgerundeter
ergonomischer Griff**
für Rechts- und Linkshänder

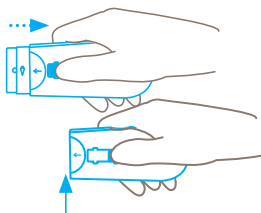


THE SAFER WAY TO CUT.

martor

MARTOR-SCHABER SCRAPEX CLEANY

SICHERHEITSTECHNIK



Versenkbare Klinge

Die Klinge steht Ihnen permanent zu Verfügung. Sie können sie per Hand in den Griff zurückziehen, um das Messer sicher ablegen und transportieren zu können.


TECHNISCHE MERKMALE

 Klingenwechsel ohne Werkzeug	 Ergonomisch	 Schabbereich (36mm)	 Für Rechts- und Linkshänder
 Öse zum Befestigen	 Versenkbare Klinge	 Industrieklinge abgerundet	 Werbedruckgeeignet

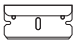
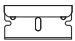
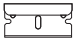
ANWENDUNGSBEISPIELE



HAUPTSCHNEIDMATERIALIEN

 Aufkleber, Etikett	 Ceranfeld
---	---

MONTIERBARE KLINGEN

	BÜGELKLINGE NR. 60044 0,30 mm, abgerundete Spitzen, 10 im Magazin	NR. 60044.50
	BÜGELKLINGE NR. 44 0,30 mm, 10 im Magazin	NR. 44.50
	BÜGELKLINGE NR. 144 0,25 mm, rostfrei, 10 im Magazin	NR. 144.50

VERPACKUNGSANGABEN

Verpackungseinheit	1 Schaber (lose) (10 Schaber (lose) im Umkarton)
Gewicht Schaber	35,0 g
EAN-Code Schaber	4002632803949
Maße Umkarton	105 x 105 x 60 mm
Gewicht Umkarton	388,5 g
EAN-Code Umkarton	4002632853944