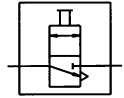
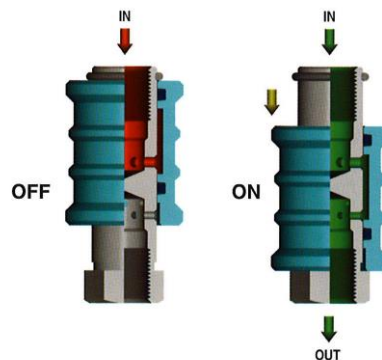


Zur Verwendung an Geräten, die beim Ausschalten aufgrund von Sicherheitsvorschriften oder aus schalttechnischen Gründen entlüftet werden müssen. Beim Absperren werden die Druckluftgeräte vom Netz getrennt, gleichzeitig erfolgt die Entlüftung.

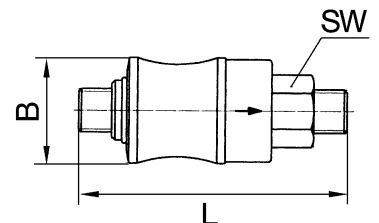


Schiebt man die eloxierte Hülse, wird die Anlage ein- bzw. ausgeschaltet. Steht die Schiebehülse in Pfeilrichtung am Spindelsechskant, fließt die Luft entsprechend der geprägten Pfeilrichtung (EIN). Beim Zurückschieben der Hülse wird der Lufteingang gesperrt, und die Anlage entlüftet entgegen der Pfeilrichtung (AUS).



Betriebsdruck max.
Betriebstemperatur
Körper
Hülse
O-Ring

10 bar
0 °C bis 70 °C
Ms verchromt UNI EN 12164 CW614N
anodiertes Aluminium
NBR



Hand-Schiebeventil

Artikel Nr.	Typen Nr.	Gewinde	SW	B mm	L mm	Gewicht g
103759	3214.71	G 1/8 AG	14	21,0	67,0	48,0
103760	3214.72	G 1/4 AG	17	24,0	77,0	82,0
103761	3214.73	G 3/8 AG	22	31,0	87,0	150,0
103762	3214.74	G 1/2 AG	26	35,0	104,0	224,0
117404	215.71*	G 1/8 IG	14	21,0	46,0	40,0
117405	215.72*	G 1/4 IG	17	24,0	51,5	57,0
117406	215.73*	G 3/8 IG	22	31,0	59,0	117,0
117407	215.74*	G 1/2 IG	26	35,0	72,5	172,0



3214.72



215.72*