



Druckregelventil

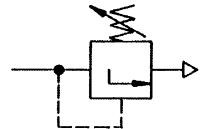
Baugröße 0

Wasseranwendungen

G 1/4

484.03....484.10

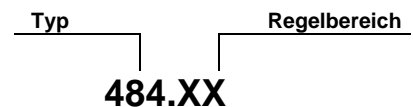
- 0,1 – 3,0 bar
- 0,2 – 6,0 bar
- 0,5 – 10,0 bar
- 0,5 – 16,0 bar*



Kenngroßen

Typ	484.XX
Anschlussgewinde	G 1/4 (G 1/8 a. Anfrage)
Manometeranschluss	G 1/8
Medium	Wasser, Druckluft, nicht aggressive Gase
Bauart	Membrandruckregler ohne Sekundär-entlüftung
Einbaulage	beliebig
Eingangsdruck p ₁	max. 25 bar
Regelbereich p ₂	0,1 - 3,0 bar, 0,2 - 6,0 bar, 0,5 - 10,0 bar 0,5 - 16,0 *bar a. Anfrage
Temperatur Umgebung / Medium	max. 50°C
Befestigungsart	Leitungseinbau, - Winkel-Bausatz Schalttafeleinbau, -Ausschnitt Ø 30,5
Gewicht [g]	200

Bestellhinweis



Ausgangsdruck	
XX=	Regelbereich
03	0,1 – 3,0 bar
06	0,2 – 6,0 bar
10	0,5 – 10,0 bar
--	0,5 – 16,0 bar*

Handhabung

- Handrad durch Eindrücken arretierbar
- Manometer im Lieferumfang enthalten

Werkstoffe

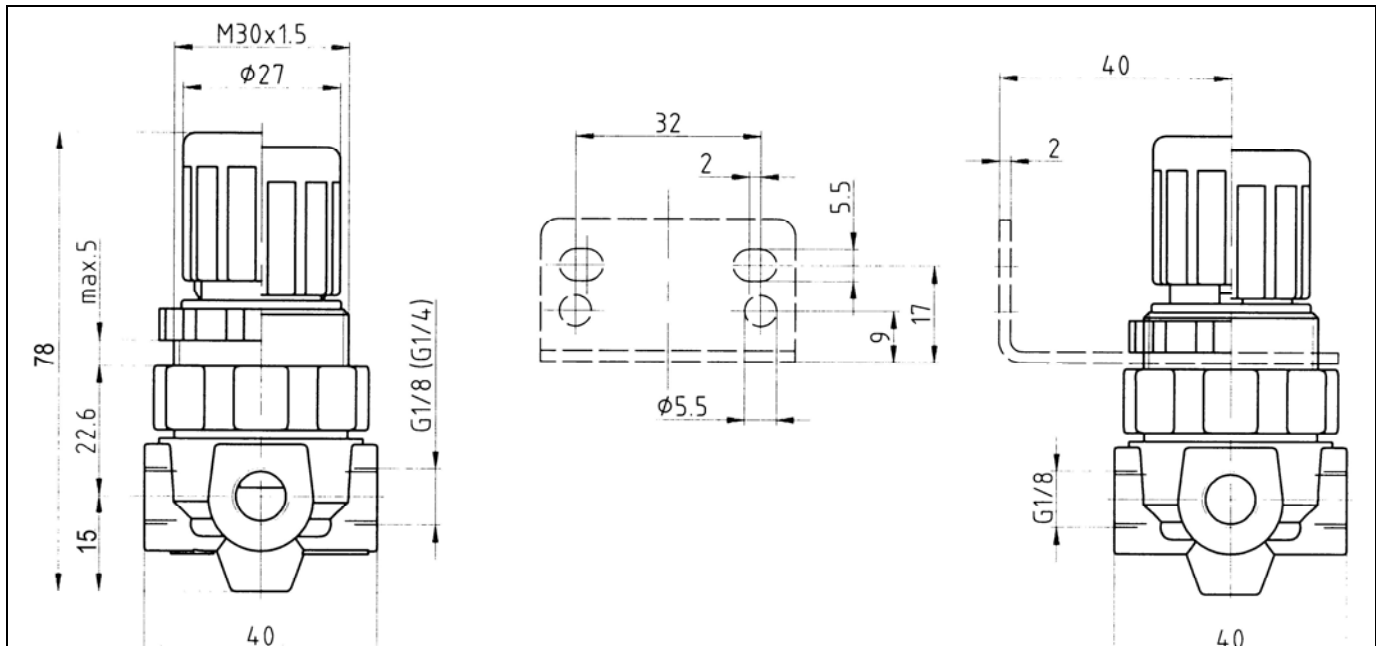
Benennung	Werkstoff
Kopfstück	Ms
Federhaube	POM - Ms
Membran	NBR - Ms
Ventilkegel	NBR - Ms
Ventilsitz	Ms
Druckfeder	Stahl verzinkt
O-Ring 9,5 x 1,6	NBR
Gegendruckfeder	Niro

Anwendung

Alle Fälle, in denen ein gegebener Wasserdruck auf eine bestimmte Anwendung abgestimmt werden muss.

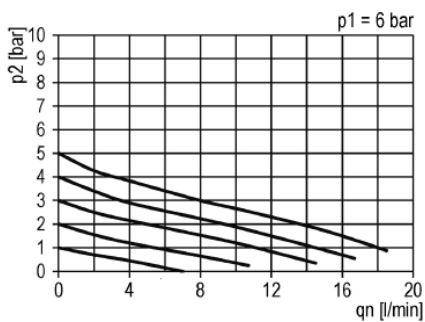
Bitte Filter vorschalten

Maße [mm]



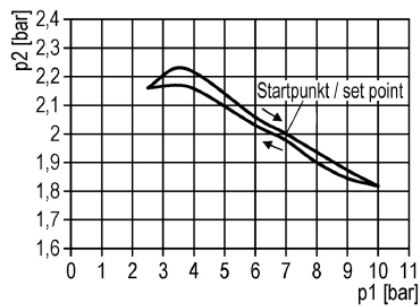
Durchflusscharakteristik

Medium: Wasser



Hysterese

Medium: Wasser



Zubehör

Benennung	Teile-Nr.
- Mutter M 30x1,5	R 11-55
- Haltewinkel mit Mutter R 11-55	MV 30

Hauptersatzteile

Benennung	Teile-Nr.
Ersatzteilsatz kpl. -Membrane -Ventilkegel -O-Ring 9,5x1,6	22.484.4

Anwendungen mit Wasser

Kesselstein oder verunreinigtes Wasser verursachen Funktionsstörungen. Die gesetzliche Gewährleistung kann nur übernommen werden, wenn ein werkseitiger Mangel vorliegt.