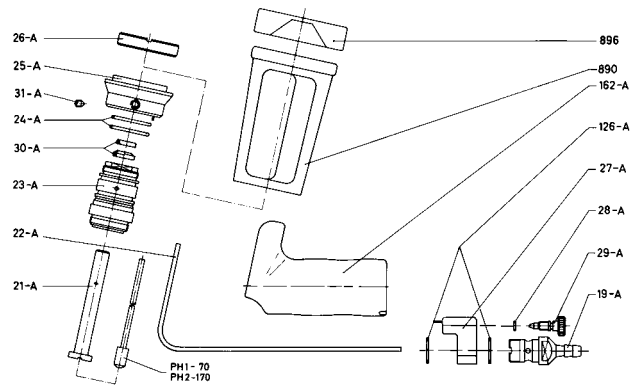


Sonderzubehör für pneum.-hydrau. Blindniet-Setzgeräte

VAS für PH 1 und PH 2

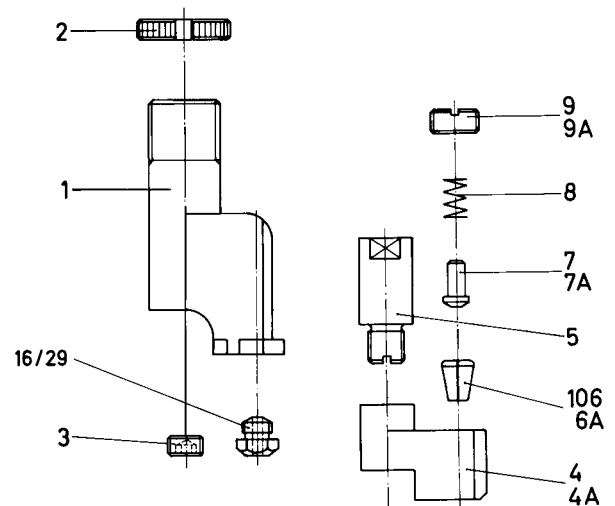
| Ersatzteil-Nr. | Artikel-Nr. | Bezeichnung |
|----------------|-------------|---|
| 19-A | 143 5248 | Anschlussnippel |
| 21-A | 143 5249 | Düsenrohr |
| 22-A • | 143 5250 | Kunststoffrohr |
| 23-A | 143 5251 | Anschlusschraube kompl. m. 24-A u. 30-A |
| 24-A • | 143 5252 | O-Ring-Satz |
| 25-A | 143 5253 | Anschlussring komplett m. 31-A u. Nippel |
| 26-A | 143 5254 | Nutmutter |
| 27-A | 143 5255 | Ventilkörper mit Schlauchnippel |
| 28-A • | 143 5256 | O-Ring |
| 29-A | 143 5257 | Ventilschraube |
| 30-A • | 143 5259 | Abstreifring-Satz |
| 31-A | 144 5828 | Feststellschraube |
| 126-A • | 143 5258 | Dichtring |
| 162-A | 143 5260 | Kunststoff-Griffstück |
| 890 | 143 4233 | Auffangbehälter komplett |
| 896 | 144 5295 | Luftabweiser |
| 70 | 143 5261 | PH 1-Druckbuchse mit Reduzierrohr für dünne Nietdome bis 2,3 mm Ø |
| 71 | 143 4270 | PH 1-Druckbuchse mit Reduzierrohr für 2,4 mm Ø Alu- u. 3,2 mm Ø CAP®-Blindniete |
| 170 | 143 5262 | PH 2-Druckbuchse mit Reduzierrohr für dünne Nietdome bis 2,3 mm Ø |
| 176 | 143 4311 | Universalschlüssel MSU |



• Verschleißteile

Winkelkopf für PH 1 und PH 2

| Ersatzteil-Nr. | Artikel-Nr. | Bezeichnung |
|----------------|-------------|---|
| 1 | 143 4031 | Gehäuse für 3-teilige Futterbacken |
| 2 | 143 4032 | Rändelmutter |
| 3 | 143 4033 | Kontermutter |
| 4 • | 143 4034 | Futtergehäuse für 3-teilige Futterbacken |
| 4A • | 143 4037 | Futtergehäuse für 2-teilige Futterbacken |
| 5 | 143 4035 | Zugstück |
| 6A • | 143 4071 | Futterbacken (2-teilig) per Paar |
| 106 • | 143 4103 | Futterbacken (3-teilig) per Satz |
| 7 • | 144 5256 | Druckbuchse für 3-teilige Futterbacken |
| 7A • | 143 4038 | Druckbuchse für 2-teilige Futterbacken |
| 8 • | 144 5257 | Druckfeder |
| 9 | 143 4036 | Abschlusschraube für 3-teilige Futterbacken |
| 9A | 143 4039 | Abschlusschraube für 2-teilige Futterbacken |
| 16/18 • | 143 4285 | Mundstück |
| 16/24 • | 143 4288 | Mundstück |
| 16/27 • | 143 4289 | Mundstück |
| 16/29 • | 143 4290 | Mundstück |
| 16/32 • | 143 4291 | Mundstück |



• Verschleißteile